

## Pégase 3

Informations déploiement  
Fusion Agirc Arrco – **Etape 3**





## Sommaire

Rétro planning Novembre 2018 à Janvier 2019.....	4
<b>Etape 3 : Modification des caisses de l'établissement .....</b>	<b>4</b>



## Suivi de la notice

5 janvier 2019	Création de la notice	
	-	

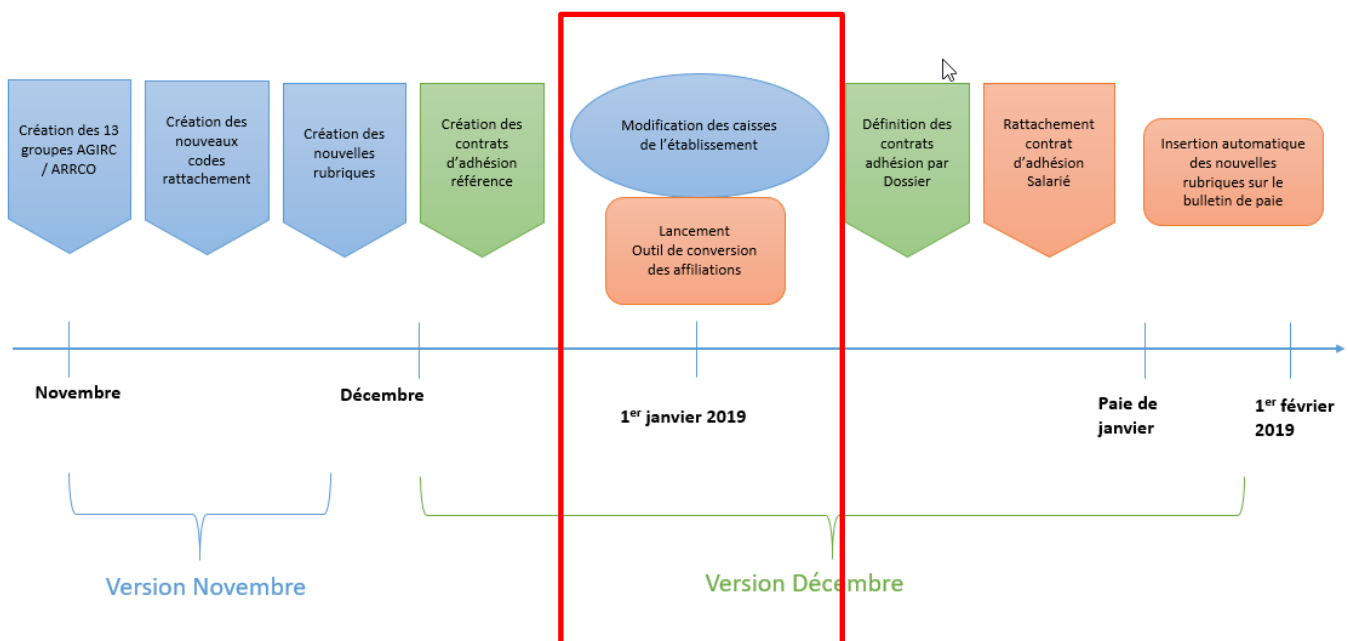


**Cette étape n'est à réaliser qu'à condition d'avoir déposé votre DSN de décembre et d'avoir clôturé vos paies de décembre 2018. Vous devez être positionné en période de janvier 2019.**

## Pour rappel : Application dans Pégase

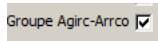
### Rétro planning Novembre 2018 à Janvier 2019

La paie de janvier, ainsi que toutes demandes de soldes de tout compte, pourront être effectués uniquement après mise en place de votre nouveau paramétrage.



### Etape 3 : Modification des caisses de l'établissement

Une fois que vous avez créés les paramétrages décrits dans les notices étape 1 et étape 2, et notamment créés les nouveaux centres de cotisations identifiés par la case à cocher « groupe Agirc-Arrco »



Vous devez mettre à jour les centres de cotisation de l'établissement. Pour ce faire, vous pouvez le faire manuellement ou utiliser l'outil de mise à jour des affiliations que nous vous avons mis à disposition via le menu Outil de Pégase.

L'outil permet d'insérer dans vos établissements le nouveau centre de cotisation et d'y affilier vos salariés en automatique.

### Menu Outil | Mise à jour des affiliations Agirc Arrco (fusion des régimes) :



Mise à jour des affiliations Agirc-Arrco (Fusion des régimes)

Sélection des dossiers à traiter

Borne de traitement

Début Fin

Société

Vous pouvez sélectionner plusieurs dossiers mais nous vous conseillons au préalable de faire un test sur quelques dossiers avant de lancer un traitement collectif sur plusieurs dossiers.

Pégase se réfère aux numéros de Siret présents dans les centres de cotisation (Menu Fichier | Tables Diverses | Centres de cotisation | onglet Retraite) afin de déterminer quel va être le nouveau centre de cotisation Agirc Arrco.

Centres Retraite [A700] - AG2R REUNICA ARRCO (ex-...

URSSAF Pôle Emploi Retraite MSA ENIM CCI - BTP CNBF Impôts

Nom AG2R REUNICA ARRCO (ex-AG2R)

Caisse désactivée Code délégataire

Groupe Agirc-Arrco

Non adhérent DUICS EDI

Caisse non éligible DSN

Caisse non prête DSN phase 3

Caisse éligible GDP

Coordonnées

37, BOULEVARD BRUNE

Tél

Fax

E-mail

75014 PARIS

SIRET 77568291700015

SIRET GPS 77568291700015

N° national émetteur 00509301

Contact

Agrément A700

Type ARRCO

## Lancement de l'outil « Mise à jour des affiliations Agirc Arrco :

Exemple avec un centre de cotisation codifié G001 :

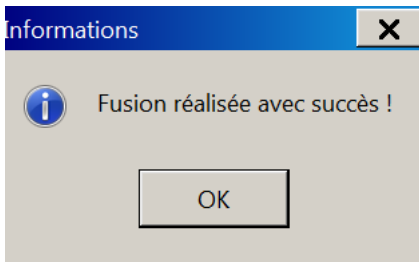
Mise à jour des affiliations Agirc-Arrco (Fusion des régimes)

Vérification des conversions

Affiliation actuelle				Conversion		
Code	Nom	Siret	Siret GPS	Code	Nom	Siret
A700	AG2R REUNICA ARRCO (ex-AG	39481650800029	39481650800029	G001	AG2R	39481650800029
C039	AG2R REUNICA AGIRC (ex-AG	39481650800029	39481650800029	G001	AG2R	39481650800029

Affectation conversion : G001

Précédent Suivant Lancer Annuler Page 2 / 2



Une fois la fusion réalisée avec succès, vous pourrez constater que :

- Le nouveau centre de cotisation Agirc Arrco a été insérer dans la page centre cotisations de votre établissement

Retraite/Prévoyance	A700	AG2R REUNICA ARRCO (ex-AG2R) (ARRCO)
Retraite/Prévoyance	C039	AG2R REUNICA AGIRC (ex-AG2R) (AGIRC)
Retraite/Prévoyance	G001	AG2R (ARRCO)

- Les salariés sont désormais affiliés à ce nouveau centre

---

**Il est impératif de ne pas supprimer vos anciens centres de cotisation qu'il convient de laisser en l'état dans le cas où vous auriez un jour des bulletins de rappels à opérer.**

---



## Annexe 1 :

## Tableau de Trans codification des centres de cotisations

*En rouge les centres pour lesquels nous attendons encore des précisions.*

Nom caisse	NUMSIRET 2018	DADSU CODEIRC	DSN SIRET_GPS 2019	2019 GPS
.				
AG2R REUNICA ARRCO (ex-REUNICA)	39481650800029	A010	39481650800029	AG2R
HUMANIS (Abelio ex-Ipris)	78591357500029	G081	75320126800012	HUMANIS
KLESIA RETRAITE ARRCO	77566198600031	G023	30558637200321	KLESIA
HUMANIS (Abelio)	77572884300142	G081	75320126800012	HUMANIS
CARPILIG-RETRAITE (LOURMEL)	39911122800017	A120	39911122800017	ALLIANCE IRP AUTO
MMR ARRCO E	10000000500130	G033	50762844400014	MALAKOFF MEDERIC
CARCEPT	30558637200321	G023		KLESIA CARCEPT
IRCEM		A155	78379909100013	IRCEM
AUDIENS ARRCO	44832375800038	A190	44832375800038	ALLIANCE AUDIENS
PRO BTP (ARRCO)	77567053200404	A201	77567053200404	ALLIANCE PRO BTP
MM ARRCO S	77569176900936	G033	50762844400014	MALAKOFF MEDERIC
CRE (GROUPE HUMANIS)	77567521800132	A280	77567521800132	HUMANIS CRE/IRCAFEX
CIRESA (B2V)	48053538400048	A356	48053538400055	ALLIANCE B2V
CAMARCA (AGRICA)		A420		ALLIANCE
AGIRA RS (APICIL)	41759197100011	G002	41759197100011	APICIL
NOVALIS RS	77567521800157	G081	75320126800012	HUMANIS
KLESIA RETRAITE ARRCO	77811924800103	G023	30558637200321	KLESIA
IRP AUTO ARRCO	33213903900017	A531	33213903900017	ALLIANCE IRP AUTO
MALAKOFF MEDERIC ARRCO	77569188400644	G033	50762844400014	MALAKOFF MEDERIC
HUMANIS (Abelio ex-Ipris-Sp)	78419924200057	G081	75320126800012	HUMANIS
MM ARRCO H	77565941000028	G033	50762844400014	MALAKOFF MEDERIC
IRNEO	78371190600017	G081	75320126800012	HUMANIS
AG2R REUNICA ARRCO (ex-AG2R)	77568291700015	A700	77568291700015	AG2R
IRCOM (PARTENARIAT AG2R)	41062136100014	A800	41062136100014	IRCOM
AG2R REUNICA ARRCO (ex-IGRC)	39339945600010	A801	77568291700015	AG2R
CGRR (PARTENARIAT AG2R)	31456056600015	A810	31456056600015	CGRR
CRR/CRP (GROUPE BTPR)	44289241000030	A820	44289241000030	BTPR
CRR (CRC)	31464879100023	A830	41765671700028	CRC
PROBTP (AGIRC)	77567053200404	C001	77567053200404	ALLIANCE PRO BTP
MALAKOFF MEDERIC AGIRC	77568768400339	G033	50762844400014	MALAKOFF MEDERIC
CGRCR (VAUBAN-HUMANIS)	77565940200041	G081	75320126800012	HUMANIS
AG2R REUNICA AGIRC (ex-REUNICA)	39481650800029	C006	39481650800029	AG2R
HUMANIS (Altea ex-Irrapri)	30074746600047	G081	75320126800012	HUMANIS



NOVALIS RC	78439476900011	G081	75320126800012	HUMANIS
KLESIA RETRAITE AGIRC	78441088800167	G023	30558637200321	KLESIA
HUMANIS (Altea)	78464741400027	G081	75320126800012	HUMANIS
AGIRA RC (APICIL)	41759197100011	G002	41759197100011	APICIL
AUDIENS AGIRC	44832375800038	C022	44832375800038	ALLIANCE AUDIENS
AREGE RETRAITE CADRES (ARPEGE) (supprimée)	77894537800033	C027		
IRP AUTO AGIRC	33213903900017	C032	33213903900017	ALLIANCE IRP
AG2R REUNICA AGIRC (ex-AG2R)	32133750300023	C039	77568291700015	AG2R
IRICASA (B2V)	48053538400048	C054	48053538400055	ALLIANCE B2V
IRCAFEX (GROUPE HUMANIS)	31115883600016	C058	77567521800132	HUMANIS CRE/IRCAFEX
HUMANIS (Altea ex-Irrapri-Sp)	78419922600050	G081	75320126800012	HUMANIS
KLESIA RETRAITE AGIRC	77566168900254	G023	30558637200321	KLESIA
CRCCA (AGRICA)		C077		ALLIANCE
CNRBTPIG-LOURMEL	39911122800017	C081	39911122800017	ALLIANCE IRP AUTO
CNRBTPIG-Antilles (Groupe BTPR)	44289241000030	C082	44289241000030	BTPR / ALLIANCE ?